

Interreg B Nordwesteuropa NWE 2021 – 2027

“Europa für Hessen:

Über Ziele und Chancen in der neuen EU-Förderperiode”

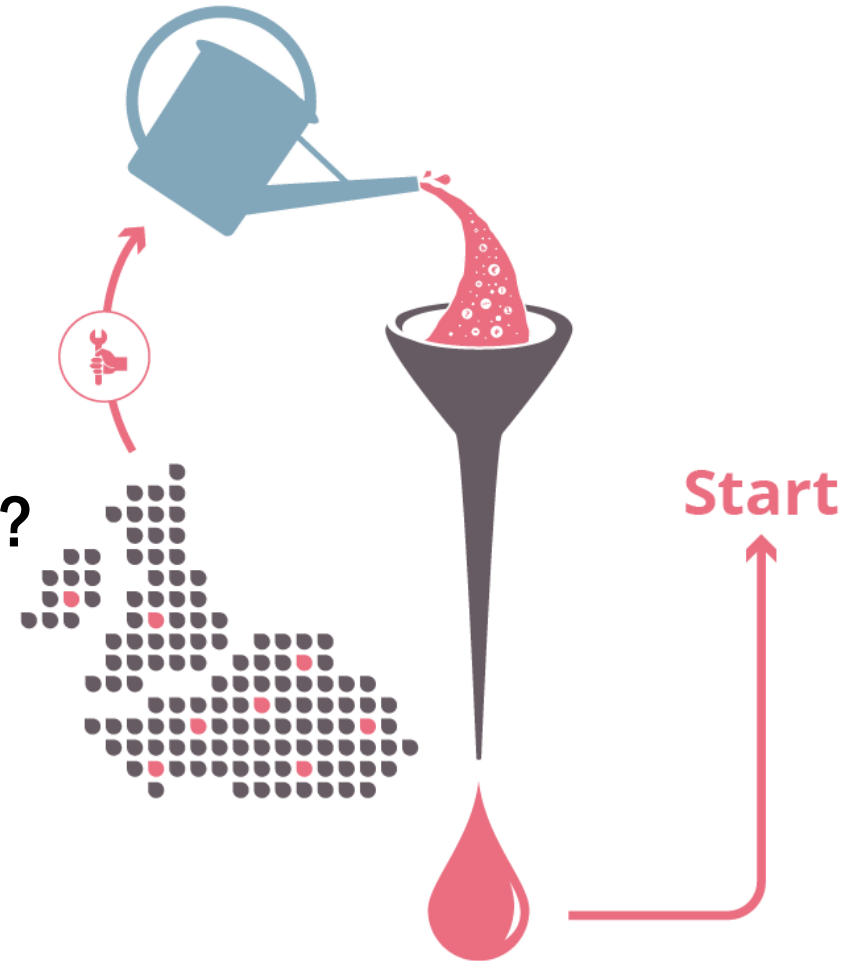
04.11.2021, online

Elisabeth WAUSCHKUH

Deutsche Kontaktstelle Interreg NWE

Fragen über Fragen

- Was ist Interreg (B)?
- Wo ist Nordwesteuropa?
- Was ist das Besondere am Programmraum?
- Wer, was und wie wird gefördert?
- Wie kann ich mitmachen?
- Wer hilft mir weiter?



Was ist Interreg = europäische territoriale Zusammenarbeit

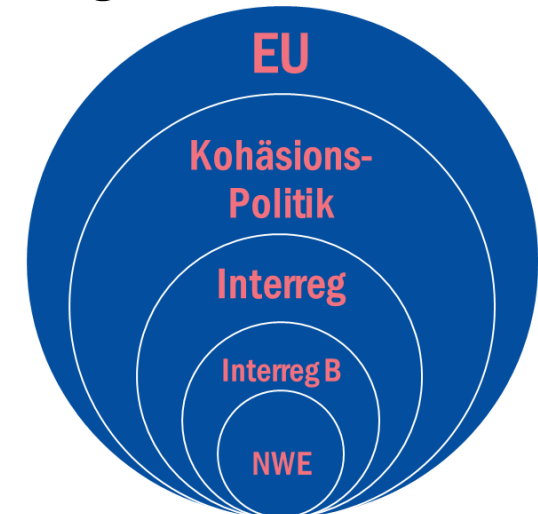
Ziel räumliche, soziale und wirtschaftliche Entwicklung von Gebieten inner- und außerhalb der EU stärken sowie Entwicklungsunterschiede zw. Ländern und Regionen verringern

Unterstützt partnerschaftlicher Zusammenarbeit in Projekten über Staatsgrenzen hinaus in verschiedenen Programmräumen und Ausrichtungen

A *grenzüberschreitende Zusammenarbeit*

B *transnationale Zusammenarbeit*

C *interregionale Zusammenarbeit*



Wo? – Programmraum Nordwesteuropa 2021 - 2027

Sechs neue Regionen

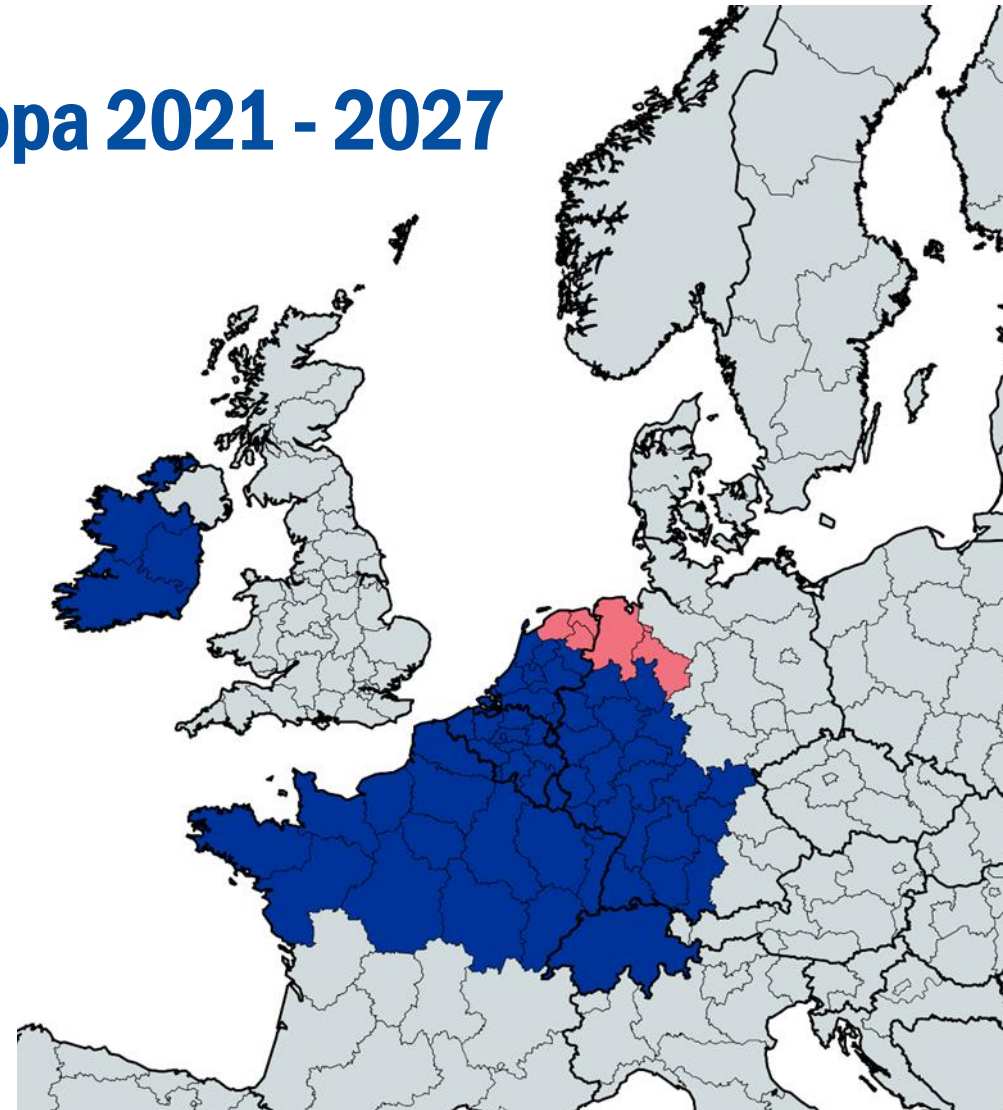
Deutschland

- Bremen (DE50)
- Weser-Ems (DE94)
- Leine-Weser (Hannover) (DE92)

Niederlande

- Groningen (NL11)
- Friesland (NL 12)
- Drenthe (NL13)

Keine Kooperation mehr mit dem UK



DE | FR | BE | NL | LU | IE | CH

Was ist das Besondere am Programmraum Nordwesteuropa?

- Wirtschaftsstarke Regionen
- Urban und dicht besiedelt, gleichzeitig ländliche Regionen

Gemeinsame Herausforderungen z.B.:

- Luft- und Wasserverschmutzung,
- Hoher Energiebedarf und -verbrauch,
- Verkehrsbelastung,
- Soziale und demografische Gegebenheiten, ...

→ **NWE-Programm sucht nach innovativen Ansätzen und Lösungen**

Wer? – Eckdaten eines NWE-Projekts 2014-2020

Partnerstruktur Leadpartner + mehrere Partner (sowie Subpartner und „Assoziierte Partner“)

International sowie aus Verwaltung, Wissenschaft, Wirtschaft und Zivilgesellschaft (Quadruple-Helix-Ansatz)

Partneranzahl Minimum: 3 Partner aus 2 NWE-Ländern; Ø 10 Partner aus 5 Ländern

abhängig von Projektzielen, Qualität statt Quantität, starke und fokussierte Partnerschaften

Projektbudget Ø 5,4 Mio. Euro bei max. 60% Förderquote

abhängig von Projektzielen, Partnerschaft, Investitionen etc.

wichtig: value for money!

Projektdauer Empfehlung ca. 36 Monate

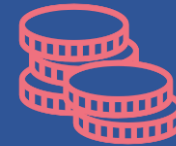
Wer? – Antragsberechtigte Partner und Zielgruppen

- ✓ **Städte und Gemeinden**
- ✓ **Regional-, Landes- und Bundesbehörden**
- ✓ **Öffentliche/semi-öffentliche Organisationen**
- ✓ **Vereine, NGO's, internationale Organisationen**
- ✓ **Verbände und Kammern**
- ✓ **Bildungseinrichtungen**
- ✓ **Kleine und Mittlere Unternehmen, Wirtschaftsförderungsgeinrichtungen**
- ✓ **Universitäten und Forschungseinrichtungen**

Was wird gefördert? – Förderfähige Kosten 2014-2020

- ✓ Personalkosten
- ✓ Büro- und Verwaltungskosten
- ✓ Reise- und Aufenthaltskosten
- ✓ Externe Expertise und Dienstleistungen
- ✓ Ausrüstung/Equipement
- ✓ (Infrastruktur- und Bauarbeiten)

Budget 2021-2027

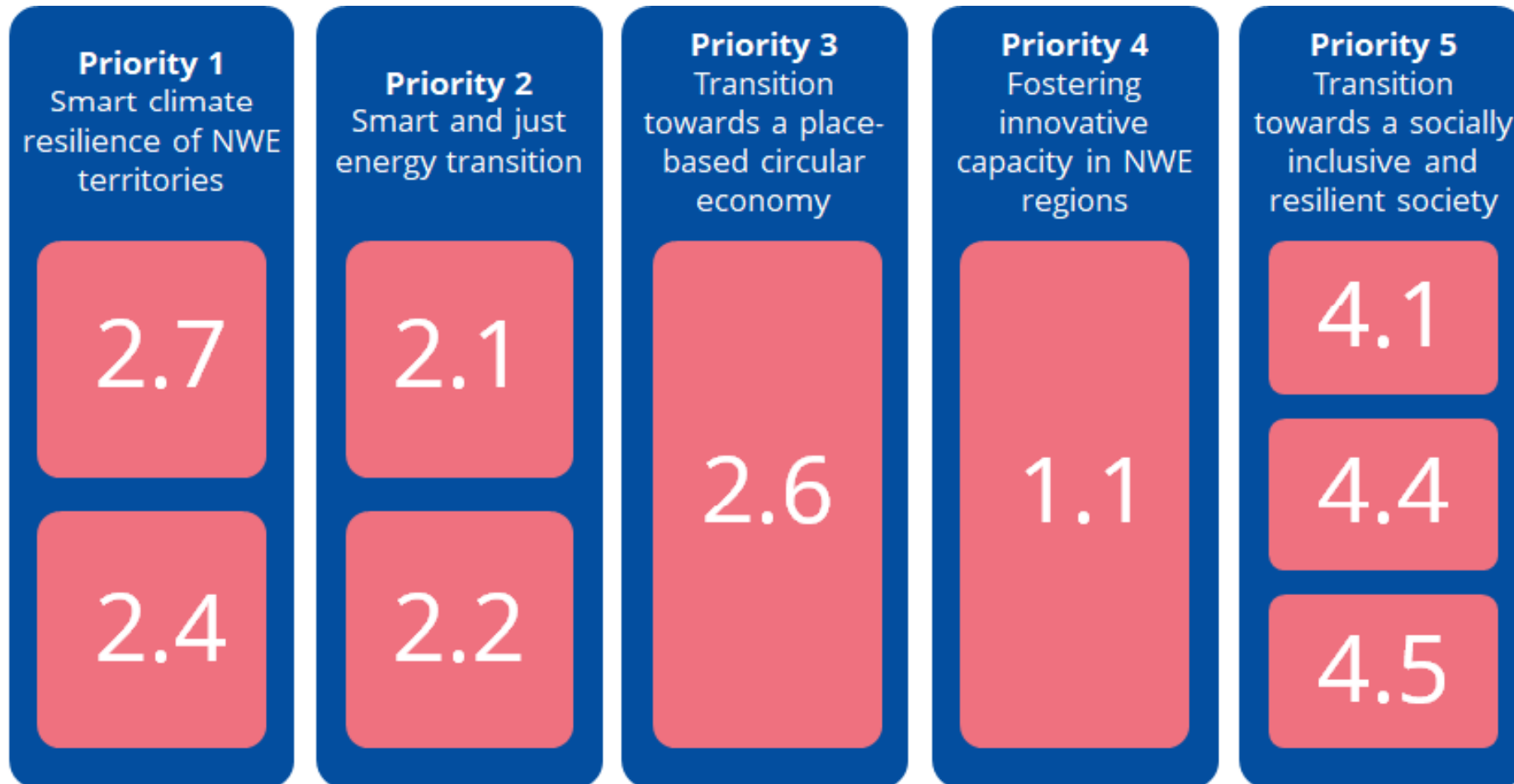


310 Millionen Euro



60% Förderquote

Was wird gefördert? Themenspektrum 2021-2027



Was wird gefördert? – Arten von Aktivitäten 2021-2027

Aktivitäten

- ✓ Ausarbeitung und Umsetzung **gemeinsamer Strategien** und **Aktionspläne**
- ✓ Entwicklung, **Testen** und **Ausweiten** von **Lösungen**
- ✓ Ausbau von **Kapazitäten** und **Sensibilisierungsmaßnahmen**

Alle Projekte

- ✓ Berücksichtigung spezifischer Gegebenheiten und Herausforderungen der Regionen
- ✓ Einbindung aller relevanten Stakeholder, inkl. der Öffentlichkeit

Fokus des Programms: **Verbreitung und Weiterentwicklung** erfolgreicher bestehender Lösungen („*roll-out & uptake*“)

Wie kann ich mitmachen? Zeitplan und Antragsverfahren

- **Calls: ca. alle 9 Monate
Förderaufrufe**
- **Zweistufiges Antragsverfahren**
- **Beratung und Unterstützung durch
die deutsche Kontaktstelle**
- **Applicant community Platform ab
Anfang 2022**



Wie kann ich mitmachen? Zusätzliche Fördermöglichkeit

Bundesprogramm Transnationale Zusammenarbeit

- Zusätzliche nationale Förderung für Ansätze von besonderem Bundesinteresse
- Ausrichtung auf Zielsetzungen der Territorialen Agenda 2030
 - ✓ Gerechtes Europa und Grünes Europa
 - ✓ Förderung raumwirksamer und integrierter Ansätze
- Förderung für Vorlauf-, Kofinanzierungs-, Andockvorhaben
- Verantwortlich: BMI (Auslober), BBSR (Koordination)
- Weitere Informationen: www.interreg.de > Bundesförderung

Frist 31.01.2022: Anträgen auf Vorlauf- und Kofinanzierung 2021 – 2027

Interreg B Nordwesteuropa – Transnationale Zusammenarbeit

Zusammenfassung!

- Kooperationsprojekte mit Partnern aus verschiedenen Ländern
- Gegenseitiges Lernen, transnationaler Erfahrungs- und Wissensaustausch
 - Neue Herangehensweisen
 - zusätzliches Fachwissen
 - andere Perspektiven
- Gemeinsame Entwicklung und Umsetzung innovativer Konzepte und Lösungen
- Anstoßen von Entwicklungen und Investitionen in den Regionen, die über die Projektlaufzeit hinaus wirken

Wer hilft mir weiter? Wir unterstützen Sie gern!

Deutsche Kontaktstelle für das Interreg-Programm NWE



Elisabeth Wauschkuhn

06131 16-3164

elisabeth.wauschkuhn@mdi.rlp.de



Kerstin Buttlar

06131 16-3162

kerstin.buttlar@mdi.rlp.de



@nweDEcp

NWE Kontaktstelle: <https://s.rlp.de/interregnwe>

NWE Programm: www.nweurope.eu